

Zoetwatervissen en hun omgeving

Eisen aan de leefomgeving

Leefvoorwaarden

- ◉ Voedsel: plantaardig of dierlijk
- ◉ Veiligheid: schuilgelegenheid
- ◉ Voortplanting: paaigebied en partners

Voedsel: nutriënten

- ◉ Van voedselarm (flank) naar voedselrijk (beek)



Voedsel: nutriënten

- ◉ Van voedselarm (bron) naar voedselrijk (monding)



Voedsel: nutriënten

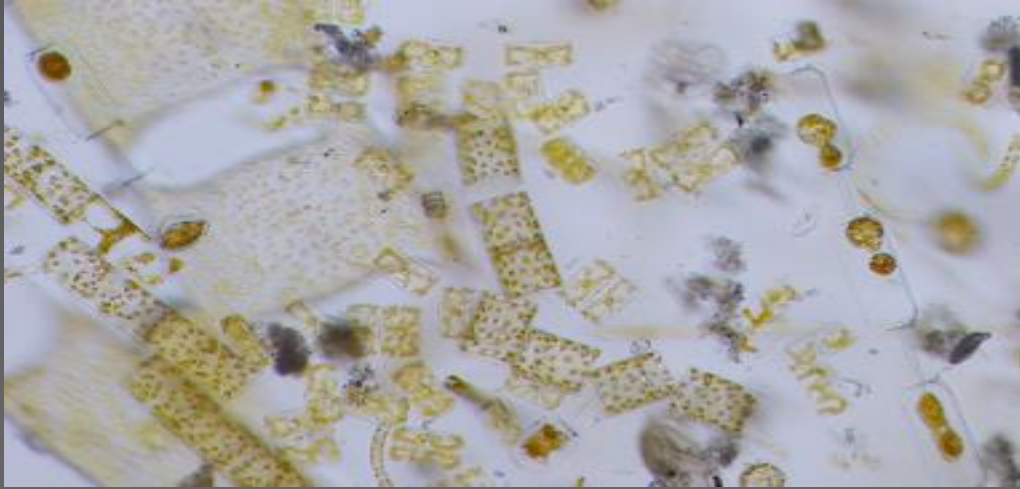
◉ Arme bosbeek



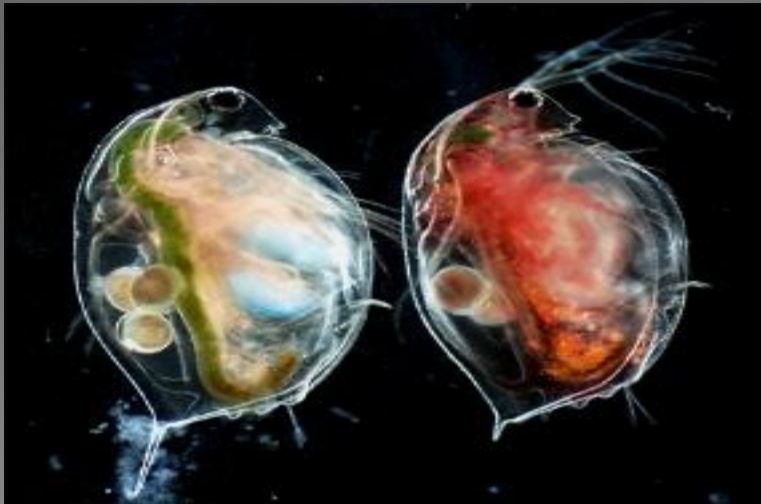
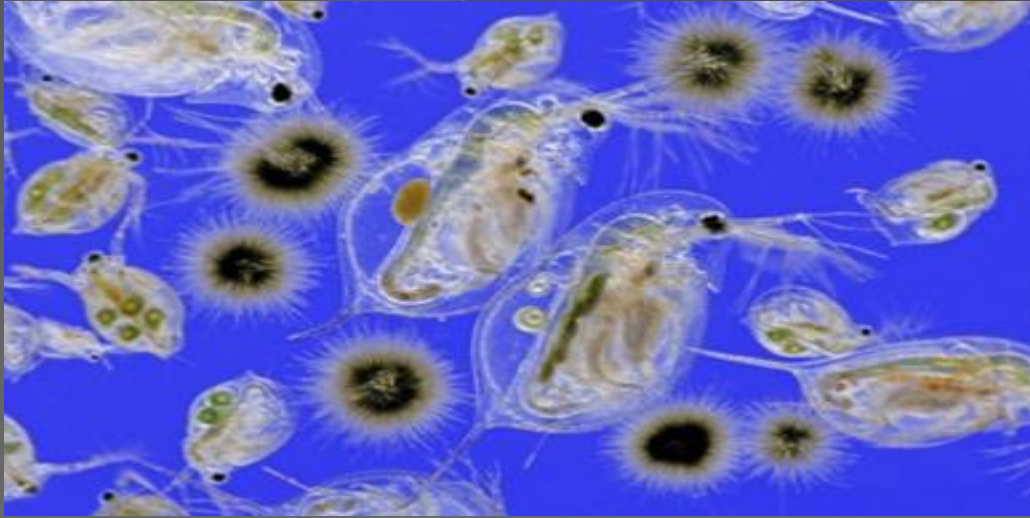
◉ Rijk begroeide beek



Fyto-plankton

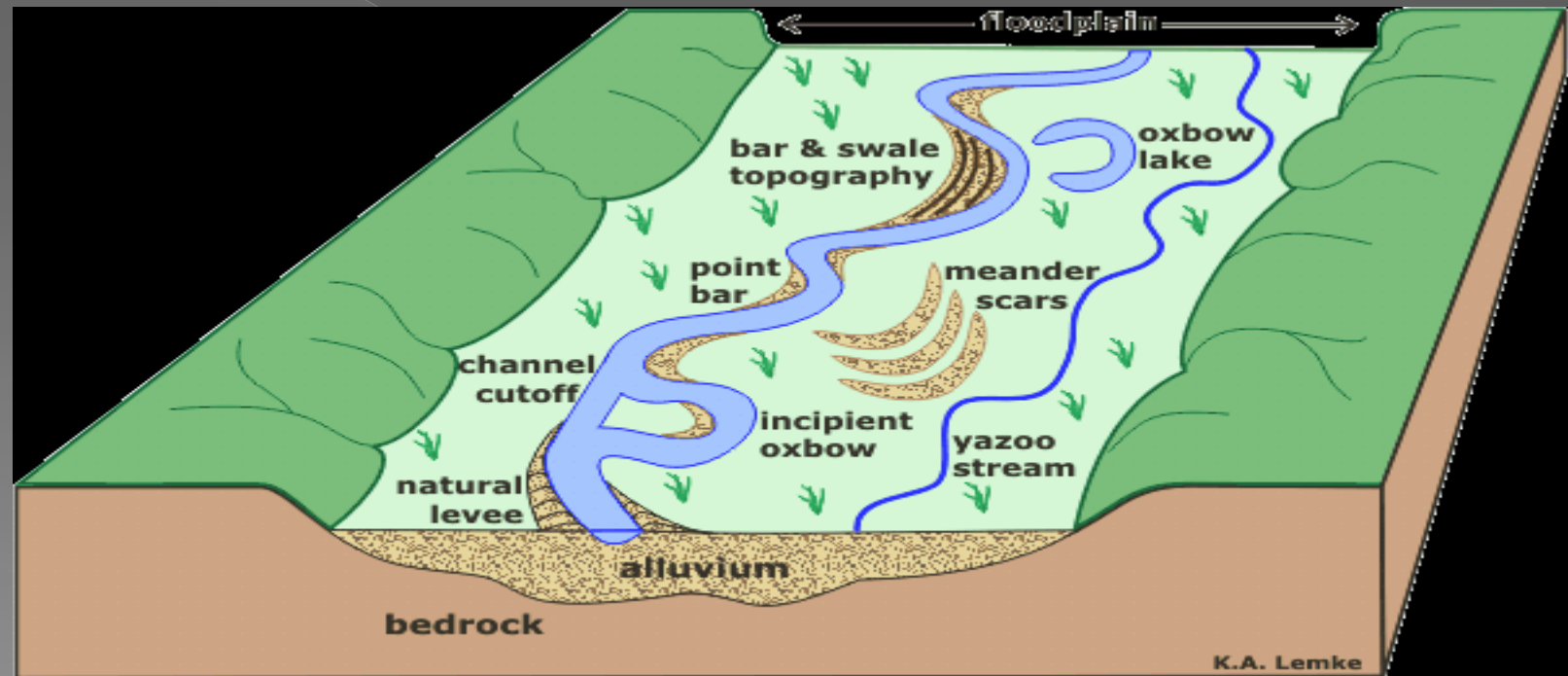


Zooplankton

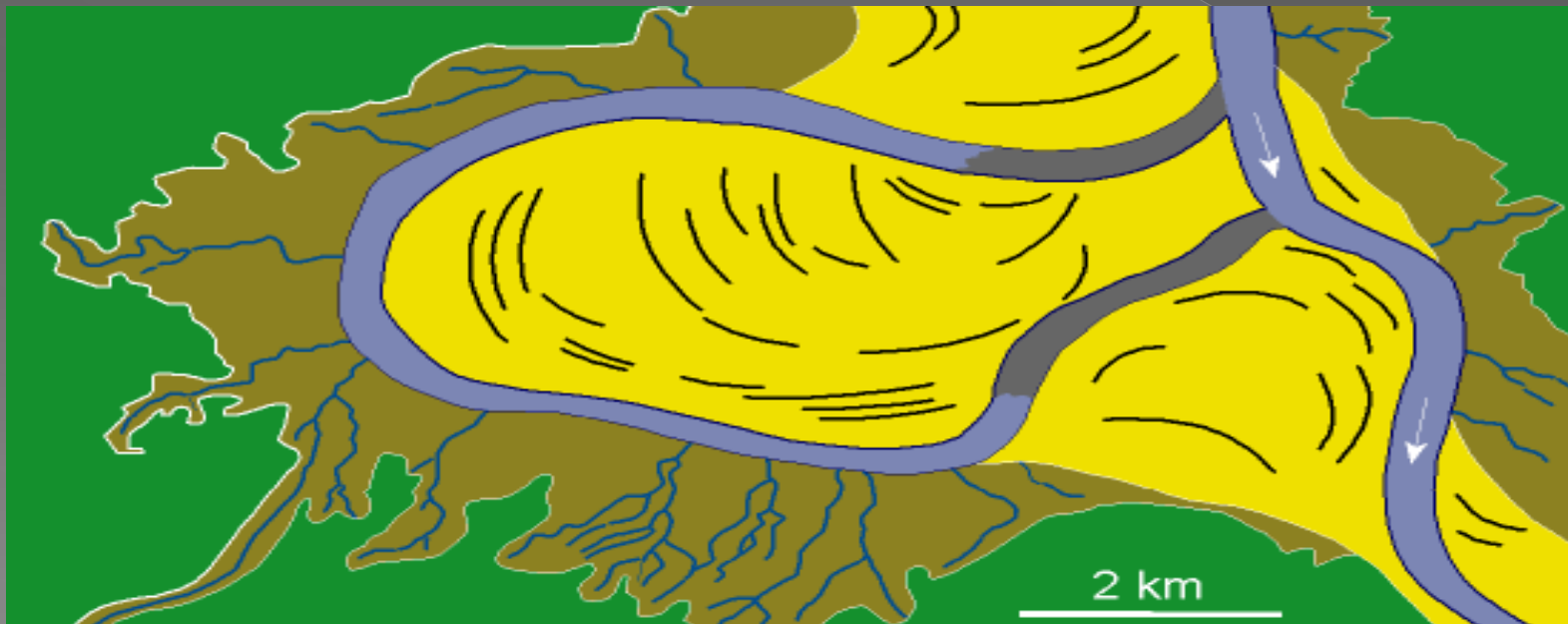


Variatie in het Lengteprofiel

- Vorm van de beek van bron naar monding (lengte)
- Stroomsnelheid en erosie
- Meanders
- Afsnijdingen



Hoefijzer
meander



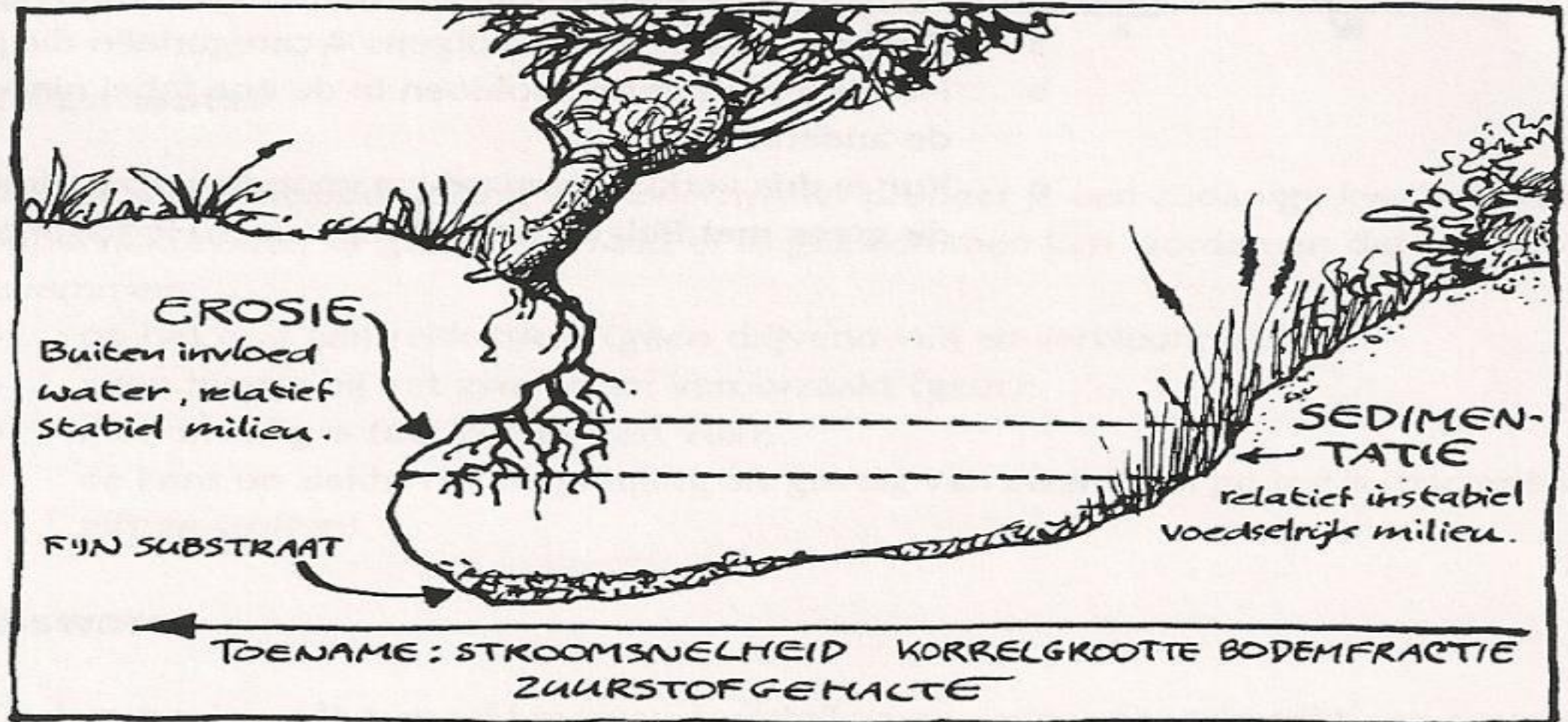
Doorsteek
van de meander

Variatie in het Breedteprofiel

- Vorm van het beekdal van flank naar beek (breedte)
- ◉ Overstromingen
- ◉ Stroomsnelheid en erosie



Dwars- of breedteprofiel



Variatie

○ Oeverwal



○ Natuurlijke poel



Variatie

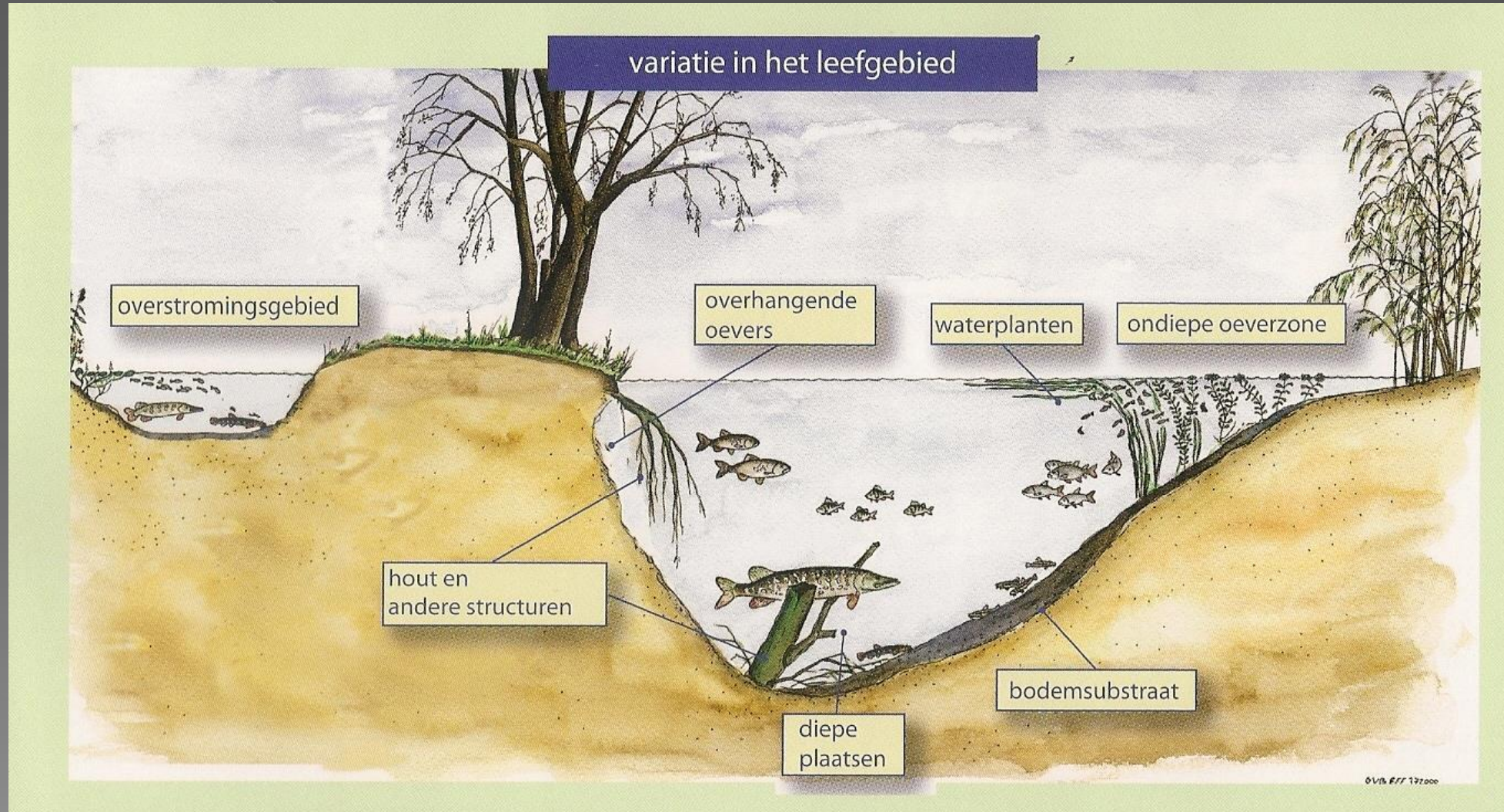
○ Oeverwal



○ Komgebied



Variatie



Stoffen: Zuurstof

Vissen nemen zuurstof op via de huid, door lucht te happen of door kieuwen



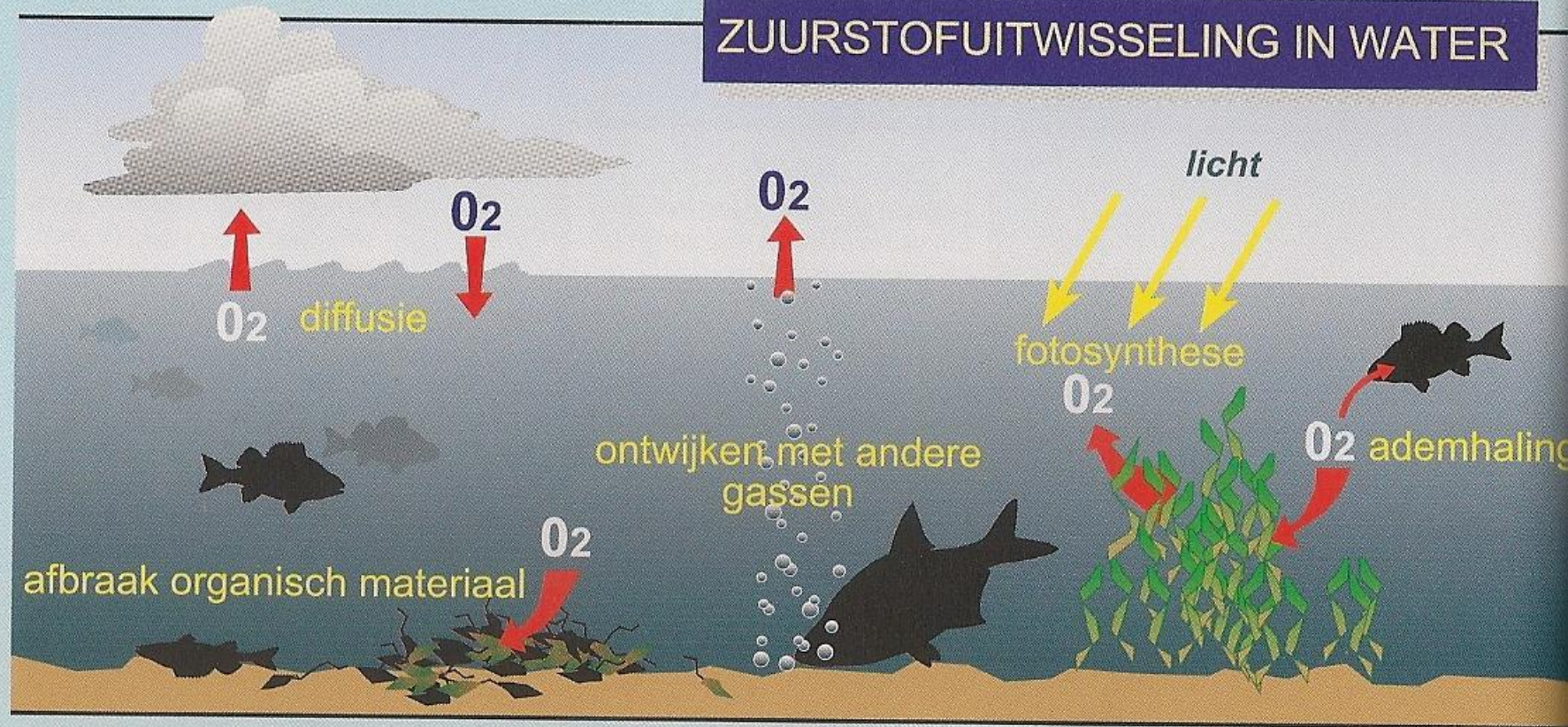
Stoffen: zuurstof

Maximale gevoeligheid voor zuurstofgebrek

	korte blootstelling	lange blootstelling
 kroeskarper	0	0
 paling	0	2
 gr. modderkruiper	1	1
 karper	1	2
 rivierdonderpad	2	3
 sneep	2	3
 beekprik	2	4
 barbeel	3	3
 snoekbaars	3	3
 beekforel	4	4

0 = niet gevoelig, 1 = matig gevoelig, 2 = gevoelig, 3 = sterk gevoelig, 4 = zeer sterk gevoelig

ZUURSTOFUITWISSELING IN WATER



Stoffen: zout

Zoutwatervissen:

- Leefomgeving met hoog zoutgehalte.
- Zout water ontrekt zoet water aan de vis.



Stoffen: zout

○ Zoetwatervissen:

- Leefomgeving minder zout dan lichaamsvocht
- Water onttrekt zouten aan lichaam
- Hoge productie verdunde urine en zout vasthouden of extra opnemen



Stoffen: Zout

○ Trekvissen

- Leven in zowel zout, brak als zoet water.
- Moeten zich kunnen aanpassen in overgangszone



Dieren van snelstromend water

◉ Insecten



Dieren van snelstromend water

- Andere dieren: sterk afgeplat of hechtend aan de bodem



Vissen van snelstromend water



Waterplanten in stromend water

Snelstromend water

- Smalle of kleine bladeren tegen veel weerstand
- Slechts weinig soorten maar wel kenmerkend
- Problemen met wortelen in slibloze bodem



Waterplanten in stromend water

- ◉ Langzaam stromend
 - Planten wortelen in slibrijke bodem
 - Bladeren fors en drijvend
 - Ook veel soorten die in stilstaand water voorkomen



Substraat

- Bodem en oever: de bekleding

